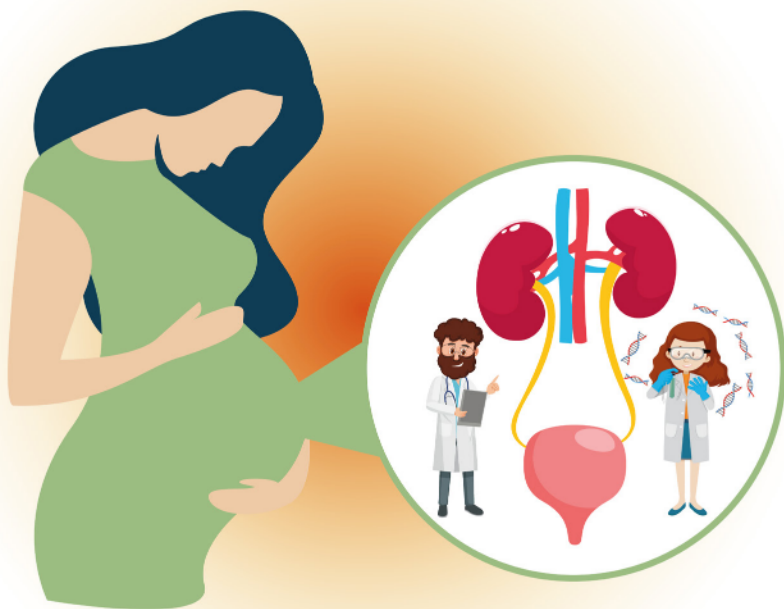


LE NEFRO-UROPATIE PRENATALI DIAGNOSI, COUNSELLING E MANAGEMENT: UN APPROCCIO DEDUTTIVO



CON IL PATROCINIO DI:



SOCIETÀ ITALIANA
DI NEFROLOGIA
PEDIATRICA

SIU

Società Italiana
di Urologia
dal 1908

12 Aprile 2024

Auditorium V. Nobili
Ospedale Pediatrico Bambino Gesù
Viale F. Baldelli, 38 - 00146 Roma



European
Reference
Networks



Bambino Gesù
OSPEDALE PEDIATRICO

RESPONSABILI SCIENTIFICI

Leonardo Caforio	<i>Ospedale Pediatrico Bambino Gesù – Roma</i>
Marco Castagnetti	<i>Ospedale Pediatrico Bambino Gesù – Roma</i>
Laura Massella	<i>Ospedale Pediatrico Bambino Gesù – Roma</i>

RELATORI E MODERATORI

Pietro Bagolan	<i>Ospedale Pediatrico Bambino Gesù – Roma</i>
Alfredo Berattini	<i>Ospedale Maggiore Policlinico di Milano</i>
Marco Bonito	<i>U.O.C. Ostetricia e Ginecologia dell'Ospedale Fatebenefratelli S. Pietro - Roma</i>
Leonardo Caforio	<i>Ospedale Pediatrico Bambino Gesù – Roma</i>
Marco Castagnetti	<i>Ospedale Pediatrico Bambino Gesù – Roma</i>
Andrea Conforti	<i>Ospedale Pediatrico Bambino Gesù – Roma</i>
Laura Del Prete	<i>Ospedale Pediatrico Bambino Gesù – Roma</i>
Andrea Dotta	<i>Ospedale Pediatrico Bambino Gesù – Roma</i>
Isabella Fabietti	<i>Ospedale Pediatrico Bambino Gesù – Roma</i>
Laura Massella	<i>Ospedale Pediatrico Bambino Gesù – Roma</i>
Ermelinda Mele	<i>Ospedale Pediatrico Bambino Gesù – Roma</i>
Giovanni Montini	<i>Ospedale Maggiore Policlinico di Milano</i>
Alessandro Nanni Costa	<i>Ospedale Pediatrico Bambino Gesù – Roma</i>
Antonio Novelli	<i>Ospedale Pediatrico Bambino Gesù – Roma</i>
Luigi Orfeo	<i>Presidente Società Italiana Neonatologia</i>
Licia Peruzzi	<i>Ospedale Infantile Regina Margherita, AOU Città della Salute e della Scienza di Torino</i>
Sara Savelli	<i>Ospedale Pediatrico Bambino Gesù – Roma</i>
Chiara Vassallo	<i>Ospedale Pediatrico Bambino Gesù – Roma</i>
Giovanni Vento	<i>Fondazione Policlinico Universitario A. Gemelli IRCCS Università Cattolica del Sacro Cuore, Roma</i>
Enrico Vidal	<i>Azienda Ospedaliere Università di Padova</i>
Milena Viggiano	<i>Ospedale Pediatrico Bambino Gesù – Roma</i>
Luigi Zucaro	<i>Ospedale Pediatrico Bambino Gesù – Roma</i>

PROGRAMMA SCIENTIFICO

08.00-08.30 Registrazione partecipanti

08.30-08.45 Presentazione del corso

L. Caforio, M. Castagnetti, L. Massella, A. Onetti Muda, M. Raponi

08.45-10.00 **LE MALATTIE NEFRO-UROLOGICHE PRENATALI:**
principali quadri clinici ed effetti secondari della malattia renale
precoce.

Moderatori: *L. Massella, M. Castagnetti*

**IDRONEFROSI, IDROURETERONEFROSI, e DOPPIO
DISTRETTO:**

Cos'è e come può evolvere.

L. Del Prete

MEGAVESCICA E CLUTO:

Cos'è e come può evolvere.

E. Mele

**AGENESIA, IPODISPLASIA RENALE E MALATTIE CISTICHE
RENALI:**

cos'è e come può evolvere.

E. Vidal

Discussione

10.00-11.00 **L'OLIGOIDRAMNIO**

Moderatori: *L. Orfeo, L. Peruzzi*

VALORE PREDITTIVO SULLA PROGNOSE RENALE

G. Montini

**CONSEGUENZE SULLO SVILUPPO POLMONARE E
IMPLICAZIONI CLINICHE**

G. Vento

OLIGOIDRAMNIO:
management ostetrico.

M. Bonito

Discussione

11.00-11.20 Coffee break

11.20-13.00 **GLI STRUMENTI DIAGNOSTICI**

Moderatori: *L. Caforio, A. Novelli*

LO SCREENING ECOGRAFICO PRENATALE:

dallo screening del primo trimestre, alla diagnosi delle anomalie nefro-urinarie e dei quadri plurimalformativi.

C. Vassallo

PARAMETRI ECOGRAFICI PRENATALI SPECIFICI PER LA VALUTAZIONE LA GRAVITÀ DELLE NEFRO-UROPATIE

M. Viggiano

L'IMAGING EVOLUTO:

indicazioni e significato della RM fetale.

S. Savelli

LA GENETICA NON INVASIVA E INVASIVA DELLE NEFRO-UROPATIE MALFORMATIVE:

metodiche, timing ed interpretazione dei risultati.

A. Novelli

Discussione

13.00-14.00 **Lunch**

14:00-14:55 **MANAGEMENT PRENATALE: TERAPIA IN UTERO E COUNSELING FAMILIARE**

Moderatori: *A. Dotta, P. Bagolan*

LE PROCEDURE INTERVENTISTICHE PRENATALI:
tecnica e implicazioni cliniche.

I. Fabietti

LE PROCEDURE INTERVENTISTICHE PRENATALI:
indicazioni al trattamento e counseling familiare.

A. Berrettini

Discussione

14.55-15.50 **L'OUTCOME A LUNGO TERMINE, LE IMPLICAZIONI BIOETICHE DEL NEONATO CON NECESSITA' DI DIALISI, IL SUPPORTO ALLA FAMIGLIA**

Moderatori: *E. Vidal, A. Nanni Costa*

OUTCOME A LUNGO TERMINE NEI PAZIENTI CON NECESSITÀ DI DIALISI IN EPOCA PERINATALE.

L. Peruzzi

ASPETTI ETICI NEL NEONATO CON NECESSITÀ DI DIALISI: è moralmente obbligatoria?

G. Montini

Discussione

15.50-16.45 DISCUSSIONE APERTA SU CASI CLINICI

Moderatore: *P. Bagolan*

Intervengono:

*A. Conforti, I. Fabietti, A. Dotta, A. Berrettini, E. Vidal, L. Zucaro,
A. Nanni Costa*

16.45-17.00 Test di gradimento e chiusura lavori

Approfondire gli aspetti specifici relativi alla diagnosi prenatale delle nefropatie ed uropatie; discutere le possibili indicazioni al trattamento prenatale onde stabilire una gestione il più uniforme possibile tra i vari specialisti coinvolti e garantire la massima uniformità di informazione alla famiglia; definire quali informazioni possano darsi alla famiglia durante il counseling prenatale in rapporto alle conoscenze più attuali; dibattere le implicazioni bioetiche.

INFORMAZIONI GENERALI

ISCRIZIONI

Non sono previsti uditori. Per partecipare è necessario effettuare l'iscrizione on-line su:

<http://formazione.ospedalebambinogesu.it/>

È prevista una quota di iscrizione di €40,00. Saranno accettate le prime **120 iscrizioni**.

In caso di mancata partecipazione, la quota di iscrizione versata potrà essere rimborsata previa comunicazione inviata a congressi@opbg.net, entro e non oltre le 24 ore precedenti alla data di inizio dell'evento.

EDUCAZIONE CONTINUA IN MEDICINA (ECM)

Al corso sono stati assegnati **4,9 crediti formativi per le figure professionali di: biologo; infermiere; infermiere pediatrico; medico chirurgo (tutte le discipline); psicologo; tecnico sanitario di radiologia medica**. Il rilascio dei crediti è subordinato all'effettiva presenza del partecipante all'intero evento formativo, verificata attraverso la registrazione manuale (firma entrata/uscita), alla compilazione del questionario di valutazione dell'evento e al superamento della prova di apprendimento. Al termine dell'attività formativa verrà rilasciato on line l'attestato di partecipazione, mentre il certificato ECM sarà scaricabile on line se il test avrà esito positivo.

SEGRETERIA ORGANIZZATIVA

Servizio Eventi Formativi ECM, Ospedale Pediatrico Bambino Gesù

Piazza S. Onofrio, 4 - 00165 Roma

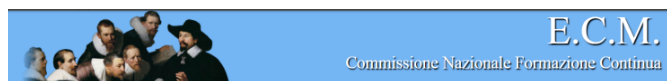
Tel: 06/6859-2290-4864-2411-4758 - Fax: 06/6859. 2443

congressi@opbg.net - www.formazione.ospedalebambinogesu.it

OBIETTIVO FORMATIVO

NR. 8 - Integrazione interprofessionale e multiprofessionale, interistituzionale

CON LA SPONSORIZZAZIONE NON CONDIZIONANTE DI:



OPBG IRCCS
Provider 784
N. EVENTO
409702